



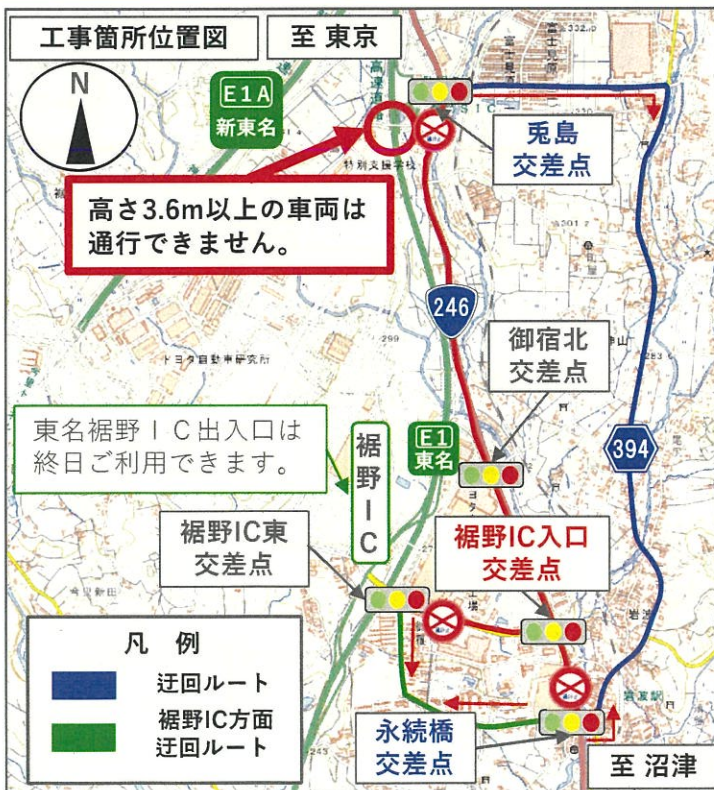
# 国道246号バイパス うさぎじま えいぞくぼし 兎島交差点～永続橋交差点 「夜間通行止め」のお知らせ



国道246号 裾野IC入口交差点の新御宿横断歩道橋（仮称）を架設するため、国道246号および県道裾野インター線の「夜間通行止め」を予定しています。

道路利用者の皆様には、期間中、ご不便をおかけしますが、ご理解・ご協力をお願いします。

- 規制区間：国道246号（兎島交差点～永続橋交差点）
- 規制内容：夜間通行止め（迂回路あり）
- 規制期間：9月24日(火)～10月4日(金)  
10月23日(水)～10月29日(火)  
11月26日(火)～11月29日(金)（日祝除く）
- 規制時間：21：00～翌朝6：00  
※6：00～21：00は通常どおり通行できます。
- 作業内容：新御宿横断歩道橋（仮称）の架設



## 通行止め実施予定日

9月23日(月)～10月6日(日)の期間

月	火	水	木	金	土	日
9/23	24	25	26	27	28	29
	A	B	B	C		
月	火	水	木	金	土	日
9/30	10/1	2	3	4	5	6
予備日	予備日	予備日	C	C		

10月21日(月)～11月3日(日)の期間

月	火	水	木	金	土	日
10/21	22	23	24	25	26	27
		D	D	D		
月	火	水	木	金	土	日
10/28	29	30	31	11/1	2	3
E	予備日					

11月25日(月)～12月1日(日)の期間

月	火	水	木	金	土	日
11/25	26	27	28	29	30	12/1
	C	C	C	予備日		

※通行止め時の規制方法は裏面を参照してください

- 通行にあたっては、現地に設置の「案内看板」をご確認頂くと共に、安全な通行にご協力ください。
- 気象状況や工事の進捗により期間及び時間を変更する場合があります。最新情報は下記をご確認ください。

### ◎工事・規制に関すること

国土交通省  
沼津河川国道事務所  
道路管理第二課  
055-934-2006

国土交通省  
沼津河川国道事務所  
御殿場国道維持出張所  
0550-82-2488

### ◎規制、渋滞情報は下記サイトでも提供しています

・渋滞に関すること #8011  
日本道路交通情報センター 050-3369-6622(携帯電話)  
・規制状況（開始・終了）はこちら  
沼津河川国道事務所公式X（IBTwitter）  
@mlit\_numazu

沼津河川国道事務所  
道路工事、通行規制情報



沼津国道 規制

検索

道路の異状を発見したら・・・道路緊急ダイヤル #9910（通話無料・24時間受付）